

# COMPLÉMENTAIRE SANTÉ SOLIDAIRE COMPRENDRE LA COMPOSITION DU FOYER

La composition du foyer détermine votre éligibilité à la Complémentaire Santé Solidaire (CSS).

**Si le foyer déclaré est incomplet ou incorrect, des pièces complémentaires vous seront demandées ou votre demande pourrait être classée sans suite.**

## QUI COMPOSE VOTRE FOYER ?

### LE DEMANDEUR

Vous, la personne qui fait la demande.

### VOTRE CONJOINT(E), CONCUBIN(E) OU PARTENAIRE DE PACS



### LES PERSONNES DE - DE 25 ANS À VOTRE CHARGE

- Enfants ou personnes rattachées à votre foyer fiscal ou à celui de votre conjoint.
- Enfants vivant sous le même toit que vous.
- Enfants majeurs à de moins de 25 ans à qui vous versez une pension alimentaire ou une aide financière.



## JEUNES DE MOINS DE 25 ANS QUAND FAIRE UNE DEMANDE INDIVIDUELLE ?

Un jeune de moins de 25 ans peut faire une demande individuelle de CSS s'il remplit ces 3 conditions cumulatives :

- **Autonomie financière** : ne pas recevoir de pension alimentaire ou d'aide financière de ses parents.
- **Autonomie fiscale** : déclarer ses revenus en son nom ou s'engager sur l'honneur à le faire l'année suivante.
- **Autonomie géographique** : ne plus vivre chez ses parents.



## EXCEPTIONS

**Un jeune de moins de 25 ans peut aussi faire une demande individuelle s'il remplit l'une des conditions suivantes :**

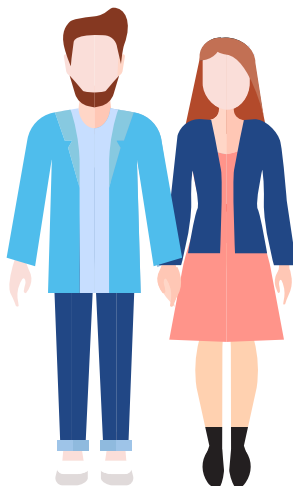
- reçoit une aide d'urgence du Crous,
- bénéficie du RSA (revenu de solidarité active),
- a au moins un enfant à charge,
- est mineur sous la protection de l'Aide Sociale à l'enfance ou de la protection judiciaire de la jeunesse,
- a rompu ses liens familiaux.

## EXEMPLES POUR UN COUPLE DE MOINS DE 25 ANS SANS ENFANT

### EXEMPLE 1 COUPLE MARIÉ OU PACSÉ VIVANT CHEZ LES PARENTS

Paul et Marie sont mariés et vivent chez les parents de Paul.

**Ils forment tous les deux, un seul foyer Complémentaire Santé Solidaire.**



### EXEMPLE 2 CONCUBINAGE CHEZ LES PARENTS

Stéphane et Julie vivent en concubinage chez les parents de Stéphane. **Julie ne fait pas partie du foyer de Stéphane.**

**Stéphane, lui, fait partie du foyer CSS de ses parents, même s'il est autonome financièrement et fiscalement.**



Pour faire votre demande de Complémentaire Santé Solidaire, **rendez-vous sur votre compte ameli.**