

Accès depuis la gestion de compte amelipro

amelipro

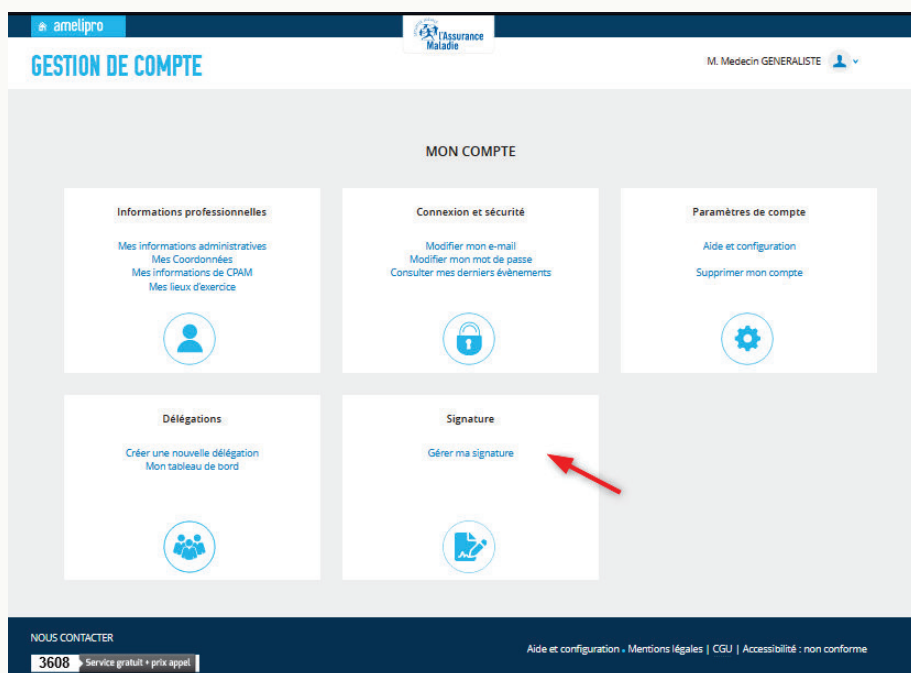
La gestion de la signature numérique amelipro est accessible uniquement en authentification forte (CPS ou e-CPS) depuis la rubrique gestion de compte, accessible dans l'en-tête de la page d'accueil du portail :



MME ISABELLE
Médecin Médecine générale



Un pictogramme spécifique est ajouté dans l'en-tête pour un accès direct à la signature



Cet icône renvoie à la rubrique « Gestion de compte » dans laquelle un rubrique « Signature » permet d'accéder aux fonctionnalités de gestion de la signature (ajouter, modifier ou supprimer) :



Ajout de la signature (1/4)

M MEDECIN GENERALISTE

l'Assurance Maladie
Agir ensemble, protéger chacun

amelipro

MON COMPTE

SIGNATURE

AJOUTER MA SIGNATURE

Le service de Signature vous permet d'enregistrer l'image de votre signature manuscrite afin qu'elle puisse être utilisée au sein d'amelipro. Accessible uniquement en authentification forte, ce service vous permet d'ajouter, modifier ou supprimer l'image de votre signature.

En cochant cette case, vous autorisez amelipro à sauvegarder et à utiliser votre signature dans le cadre des téléservices

AJOUTER LA SIGNATURE

2.1.1 3608 Service gratuit + prix appel

À propos Configuration Mentions légales CGU Accessibilité : non conforme

Ajouter la signature :

1. Cocher la case pour autoriser à utiliser la signature dans le cadre des téléservices
2. Cliquer sur Ajouter la signature

amelipro

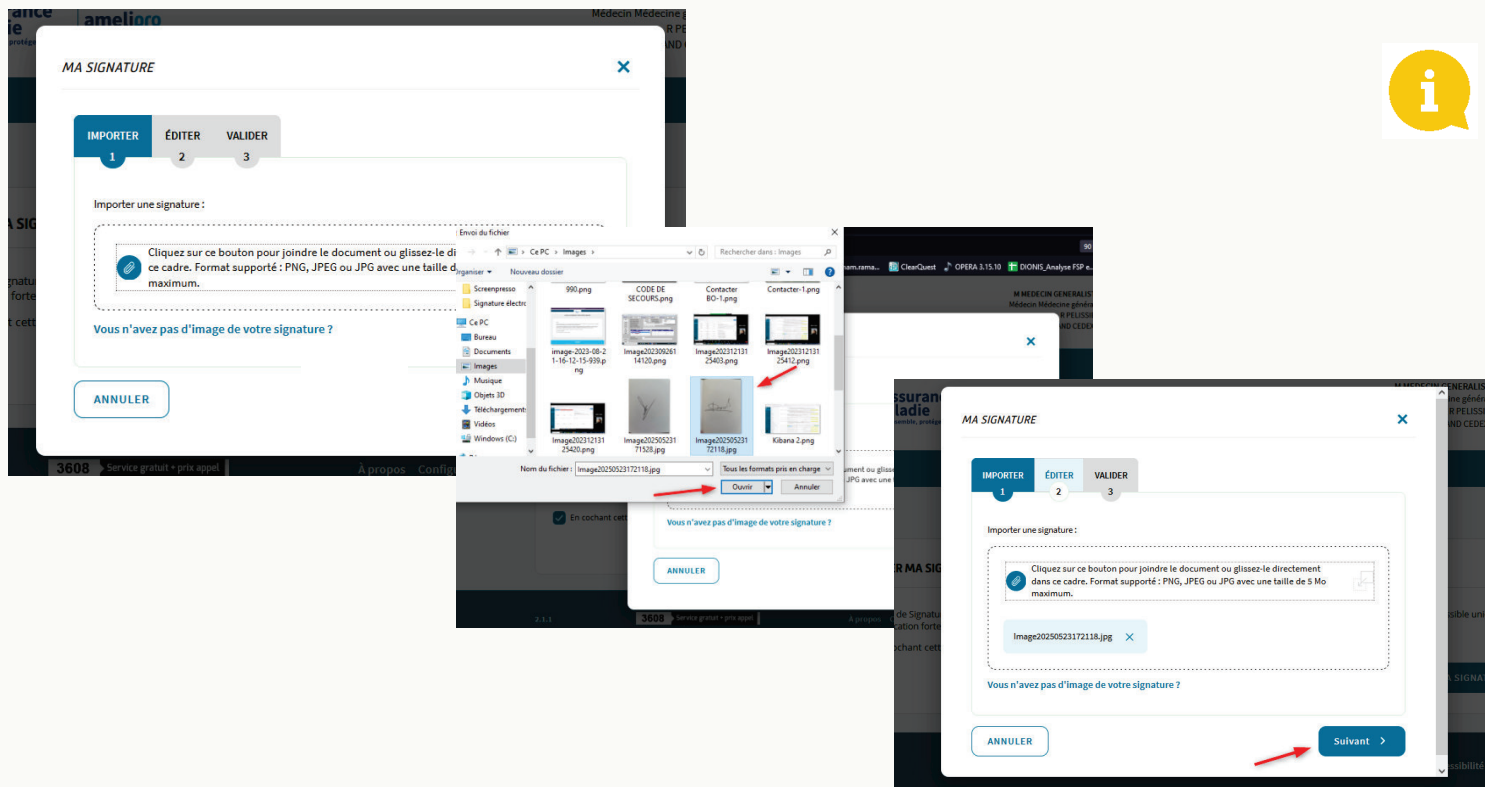
Ajout de la signature (2/4)

amelipro

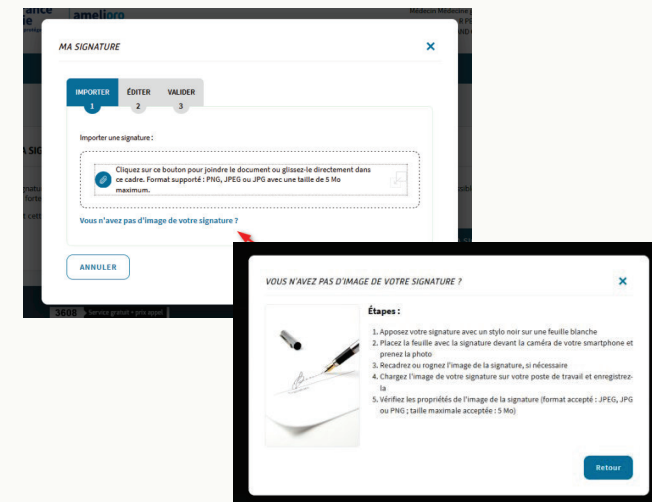
ETAPE 1 : IMPORTER

Cette fenêtre vous permet d'importer une image de votre signature déjà disponible sur votre poste.

Formats et taille d'image acceptés : PNG, JPEG, JPG (le format HEIF sera disponible dans les prochaines versions) / Max : 5 Mo



« Vous n'avez pas d'image de votre signature ? » -> cliquez sur le lien ; une pop-in vous précise comment réaliser une image à partir d'un photo prise avec votre smartphone /

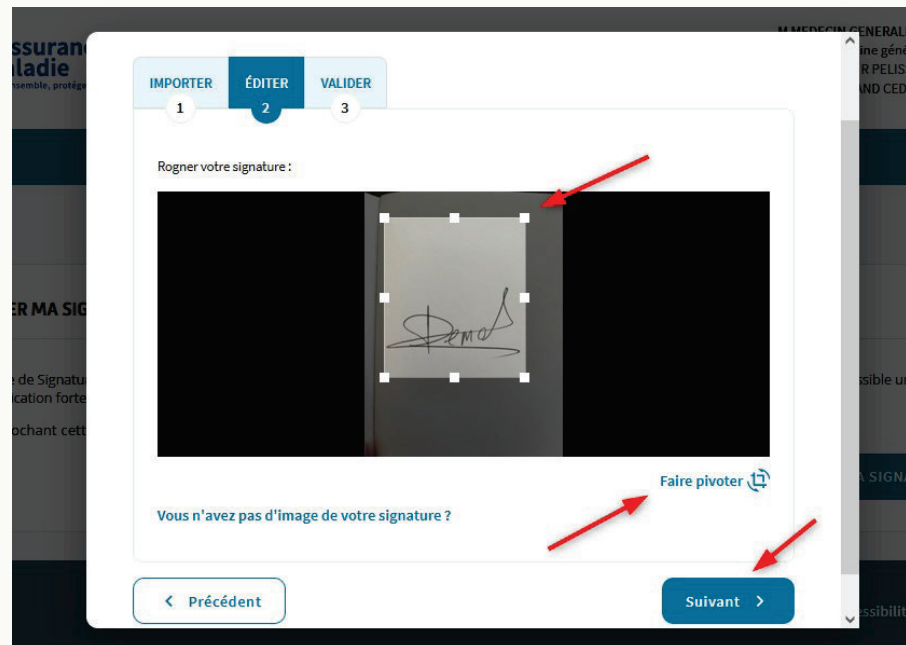


Ajout de la signature (3/4)

ETAPES 2 & 3 : EDITER PUIS VALIDER

Cette étape vous permet d'afficher votre image afin de la modifier. Vous pouvez :

- Rogner et centrer l'image
- Faire pivoter si nécessaire



Dès lors que l'image est optimisée, cliquer sur « suivant » puis valider pour importer l'image en tant que signature numérique dans amelipro.

Ajout de la signature (4/4)

amelipro

The screenshot shows the 'MON COMPTE' page in the ameli.pro interface. At the top, there is a header with the logo 'Mataure' and the slogan 'Agir ensemble, protéger chacun'. To the right, the user's name 'R. FELLISSIER' and address '63031 CLERMONT FERRAND CEDEX 9' are visible. Below the header is a blue navigation bar with a back arrow and the text 'MON COMPTE'. A green success banner at the top of the main content area contains a checkmark icon and the text 'La signature a été ajoutée avec succès'. Below this banner is the section title 'SIGNATURE'. Underneath, there is a sub-section titled 'GÉRER MA SIGNATURE'. A paragraph explains the service: 'Le service de Signature vous permet d'enregistrer l'image de votre signature manuscrite afin qu'elle puisse être utilisée au sein d'amelipro. Accessible uniquement en authentification forte, ce service vous permet d'ajouter, modifier ou supprimer l'image de votre signature.' Below the text, there is a list of registered signatures. The first entry is circled in red and contains a checkmark icon, the text 'La signature a été enregistrée le 27/06/2025 à 13h27', a small image of a handwritten signature, and the filename 'Image20250523172118.png'. To the right of this entry are two buttons: 'SUPPRIMER' with a trash icon and 'MODIFIER' with a pencil icon.

Un bandeau s'affiche pour confirmer que la signature est bien enregistrée, ainsi qu'une information relative à la date et l'heure de dépôt.

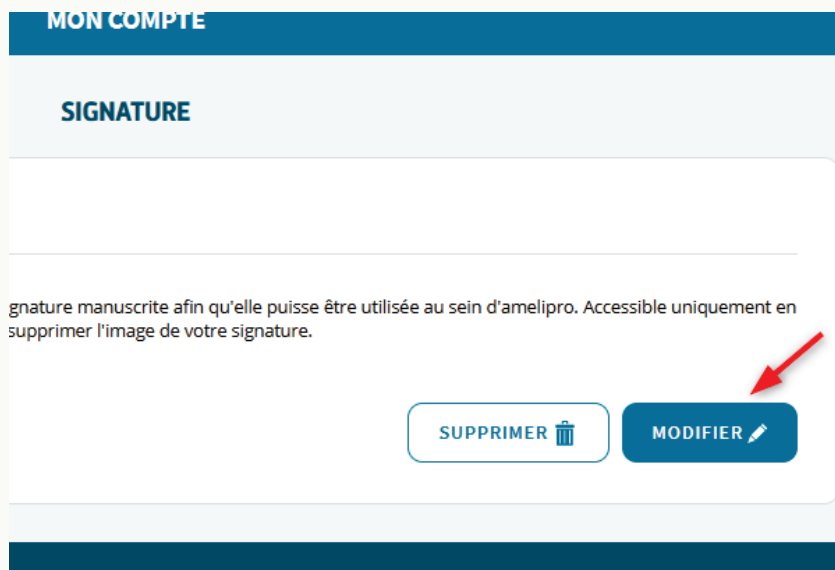
Vous pouvez à tout moment visualiser, modifier ou supprimer cette image de votre signature.

Modification de la signature

amelipro

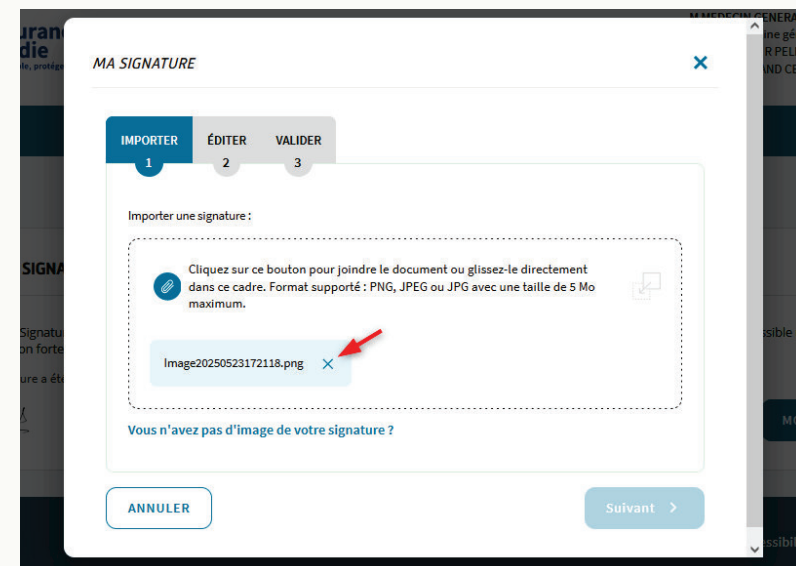
Dès lors qu'elle est enregistrée, la signature sera apposée sur le volet patient des documents générés par les téléservices amelipro déposés dans le DMP/Mon espace santé des patients.

Vous pouvez à tout moment la modifier :



Sur la page Signature, cliquer sur « Modifier » :

- Une fois la fenêtre de modification ouverte, supprimer l'image en cliquant sur X.
- Une fois l'image supprimée, cliquer à nouveau dans le champ d'import pour ouvrir l'explorateur ou glisser-déposer une nouvelle image



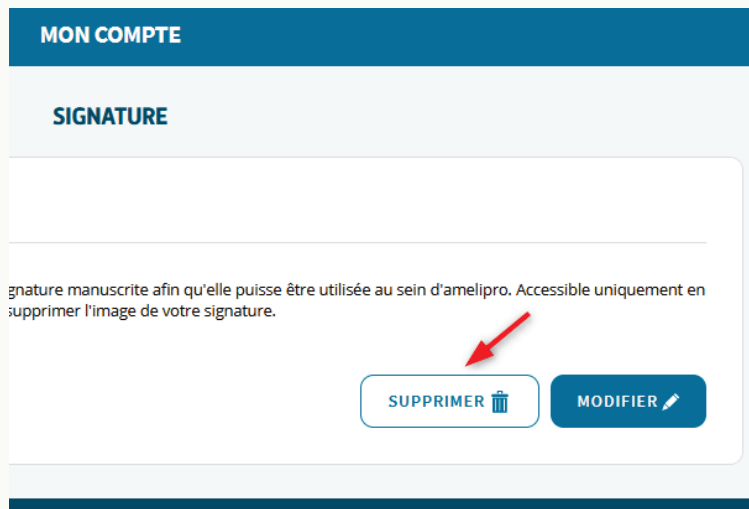
Suppression de la signature (1/2)

amelipro

Vous pouvez à tout moment supprimer l'image de votre signature dans amelipro.

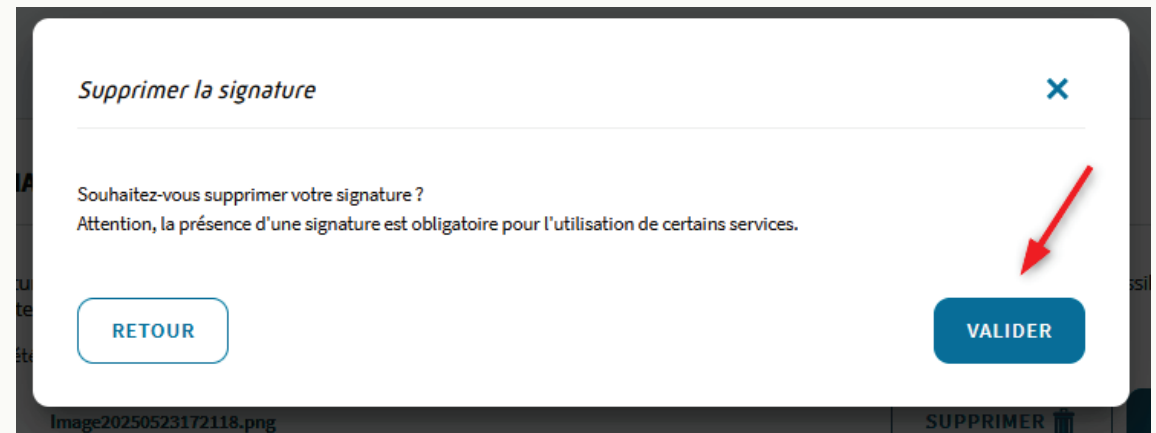


En l'absence de signature enregistrée dans amelipro, les documents ne seront pas déposés dans le DMP/Mon espace santé des patients.
Cela n'a aucun impact en revanche sur la transmission des documents à l'Assurance Maladie.



Sur la page Signature, cliquer sur « Supprimer » :

- Un fenêtre de confirmation s'affiche
- Cliquez sur « valider » pour confirmer la suppression



Suppression de la signature (2/2)

amelipro

Agir ensemble, protéger chacun

63031 CLERMONT FERRAND CEDEX 9



MON COMPTE



La signature a été supprimée avec succès



SIGNATURE

AJOUTER MA SIGNATURE

Le service de Signature vous permet d'enregistrer l'image de votre signature manuscrite afin qu'elle puisse être utilisée au sein d'amelipro. Accessible uniquement en authentification forte, ce service vous permet d'ajouter, modifier ou supprimer l'image de votre signature.

En cochant cette case, vous autorisez amelipro à sauvegarder et à utiliser votre signature dans le cadre des téléservices

AJOUTER LA SIGNATURE

La signature est bien supprimée dans votre compte.

amelipro

Traces des événements liés à la gestion de la signature

amelipro

Les événements liés à la gestion de votre signature (ajout, suppression, modification) sont présents dans l'historique d'événements dans la gestion de compte, au même titre que les événements de connexion :

Mes derniers événements

27/06/2025 - 14:15 Suppression de la signature
27/06/2025 - 14:15 Modification de la signature
27/06/2025 - 14:14 Enregistrement de la signature
27/06/2025 - 14:07 Accès à la page d'accueil
27/06/2025 - 14:07 Connexion par carte CPS

amelipro